

אלבום תמונות דיגיטליות שולחני נייד

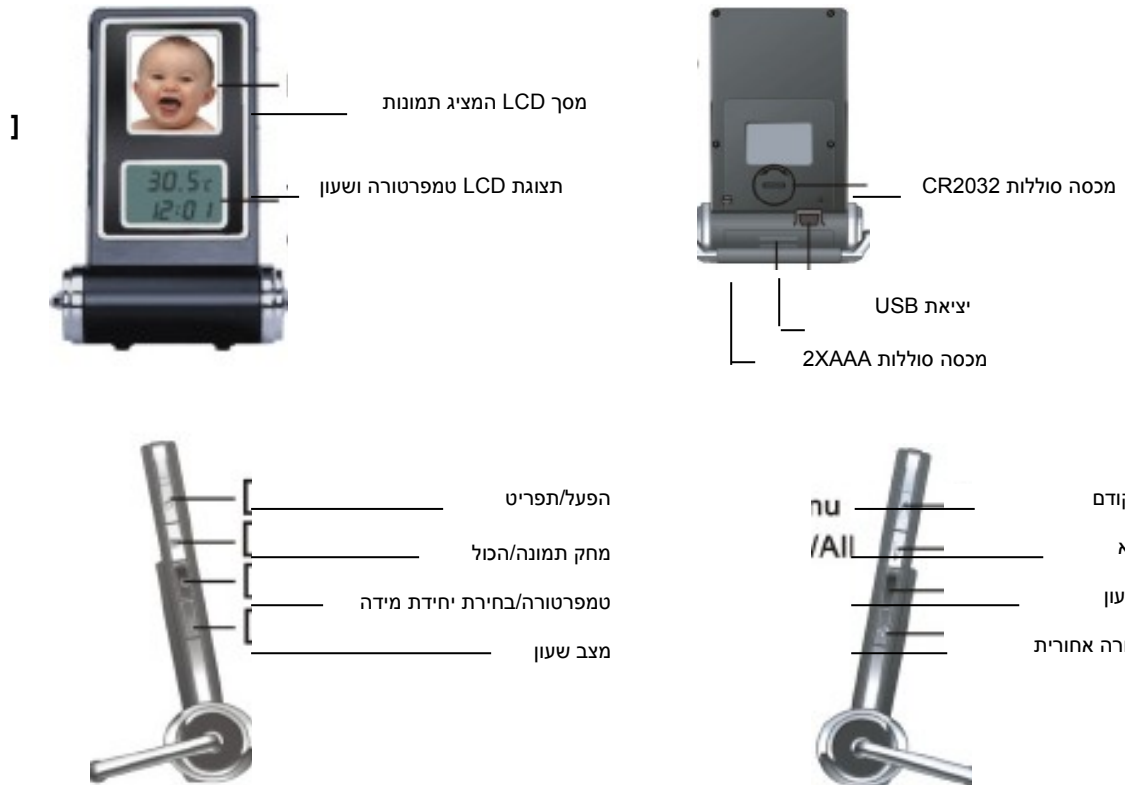
צפה בתמונותיך, יחד עם טמפרטורה שעה ושעון מעורר !



מדריך משתמש

אנא קרא בעיון את המדריך המצורף לפני השימוש במכשיר

אנו מודים לך על בחירתך במציג תמונות זה. המכשיר יכול לאחסן בזיכרון כ – 70 תמונות. המכשיר נוח לשימוש. מהירות גבוהה בהורדת תמונות מהמחשב האישי. אפשרות לצפות בתמונות האהובות עליך בכל זמן ובכל מקום. מכשיר זה יעשיר את חיך, אנו ממליצים לקרוא מדריך זה בעיון לפני שמוש ראשוני !



מסך LCD המציג שעה וטמפרטורה



מאפיינים

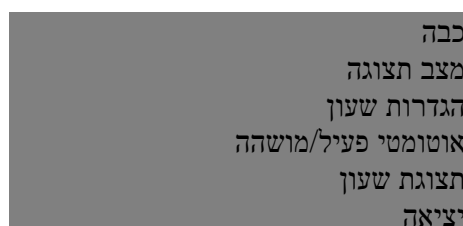
1. פורמט תמונה: JPG, BMP
2. תצוגה אוטומטית או ידנית
3. תצוגת שעה ותאריך
4. התראה כל שעה ושעון מעורר
5. תצוגת טמפרטורה

עזרים

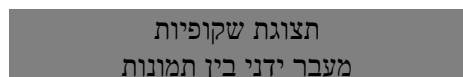
1. כבל USB מיני
2. תקליטור להתקנה
3. מדריך למשתמש
4. סוללות 2XAAA
5. סוללת 1XCR2032

תפעול

1. הכנס 2 סוללות AAA למציג התמונות, אוטומטית המכשיר יופעל ויציג את התמונות. לחץ (תמונת חץ למעלה) או (תמונת חץ למטה) על מנת לצפות בתמונה הקודמת או הבאה. לחץ על (תמונת כפתור הפעלה) על מנת להציג את התפריט הראשי:



- 1) לחץ (תמונת חץ למעלה) או (תמונת חץ למטה) עד הגיעך ל"כבה" ולאחר מכן לחץ על (תמונת כפתור הפעלה) על מנת לאשר. מציג התמונות יכבה.
- 2) לחץ (תמונת חץ למעלה) או (תמונת חץ למטה) עד ל"מצב תצוגה" מכן לחץ על (תמונת כפתור הפעלה) על מנת לבחור בין תצוגת שקופיות או מעבר ידני בין התמונות.



- לחץ (תמונת חץ למעלה) או (תמונת חץ למטה) עד הגיעך ל"תצוגת שקופיות" ולאחר מכן לחץ על (תמונת כפתור הפעלה) על מנת לכוונן את משך הזמן בין תמונה לתמונה (ברירת המחדל הינה 10 שניות אולם ניתן לבחור השהיה בין 0 – 120 שניות).

תצוגת שקופיות
זמן
120 שניות

- לחץ (תמונת חץ למעלה) או (תמונת חץ למטה) עד הגיעך ל"מעבר ידני בין תמונות" ולאחר מכן לחץ על (תמונת כפתור הפעלה) על מנת לאשר. המכשיר יעבור לאפשרות מעבר ידני בין התמונות. לחץ (תמונת חץ למעלה) או (תמונת חץ למטה) על מנת לעבור לתמונה הקודמת או הבאה.

(3) לחץ (תמונת חץ למעלה) או (תמונת חץ למטה) עד הגיעך ל"הגדרות שעון" ולאחר מכן לחץ על (תמונת כפתור הפעלה) על מנת לאשר. התצוגה תעבור למצב הגדרות שעון.

00:00
01-01-2007
יום שני

לחץ (תמונת חץ למעלה) או (תמונת חץ למטה) על מנת להגדיר חודש/תאריך/שנה ולאחר מכן לחץ על (תמונת כפתור הפעלה) על מנת לאשר כל הגדרה.

- (4) לחץ (תמונת חץ למעלה) או (תמונת חץ למטה) עד הגיעך ל"אוטומטי פעיל/מושה" ולאחר מכן לחץ על (תמונת כפתור הפעלה) על מנת לאשר. התצוגה תעבור למצב "אוטומטי פעיל/מושה" כמוצג למטה.

אוטומטי פעיל/מושה
פעיל

אוטומטי פעיל/מושה
מושה

- לחץ (תמונת חץ למעלה) או (תמונת חץ למטה) על מנת לבחור "אוטומטי פעיל". תצוגת השעה תופיע כמוצג למטה.

פעיל
00:00

מושה
00:00

- לחץ (תמונת חץ למעלה) או (תמונת חץ למטה) על מנת לקבוע את השעה ולאחר מכן לחץ על (תמונת כפתור הפעלה) על מנת לאשר.
- לחץ (תמונת חץ למעלה) או (תמונת חץ למטה) על מנת לבחור "אוטומטי מושהה" ולאחר מכן לחץ על (תמונת כפתור הפעלה) על מנת לאשר.

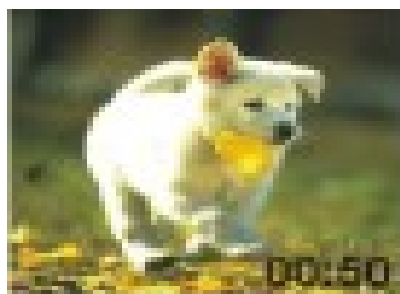
(5) לחץ (תמונת חץ למעלה) או (תמונת חץ למטה) על מנת לבחור "תצוגת שעות" ולאחר מכן לחץ על (תמונת כפתור הפעלה) על מנת לאשר. התצוגה תעבור למצב הגדרת תצוגת שעות כמוצג למטה.



- לחץ (תמונת חץ למעלה) או (תמונת חץ למטה) על מנת לבחור "תצוגת שעות רגיל" ולאחר מכן לחץ על (תמונת כפתור הפעלה) על מנת לאשר.



- לחץ (תמונת חץ למעלה) או (תמונת חץ למטה) על מנת לבחור "תצוגת שעות סימן מים" ולאחר מכן לחץ על (תמונת כפתור הפעלה) על מנת לאשר. השעה תוצג בתחתית מסך ה-LCD מצד ימין.



(6) לחץ (תמונת חץ למעלה) או (תמונת חץ למטה) על מנת לבחור "יציאה" ולאחר מכן לחץ על (תמונת כפתור הפעלה). המסך ישוב לתצוגת תמונה. (מציג התמונות ישוב אוטומטית לתצוגת תמונה באם כפתור כלשהו לא נלחץ למשך פרק זמן של דקה בזמן שהייה בתפריט הראשי).

2. כאשר מציג התמונות מציג תמונה, לחץ על (תמונת כפתור מחק) על מנת להיכנס למצב "מחק" כמוצג למטה.

מחק?
מחק נוכחי
מחק הכול
יציאה

- לחץ (תמונת חץ למעלה) או (תמונת חץ למטה) על מנת לבחור "מחק נוכחי" ולאחר מכן לחץ על (תמונת כפתור מחק) שוב על מנת למחוק את התמונה הנוכחית. בחר ב-"מחק הכול" על מנת למחוק את כול התמונות.

הגדרות טמפרטורה ושעון

מצב שעון והגדרות

1. לחץ על (תמונת כפתור שעון) והחזק למשך 3 שניות על מנת להיכנס למצב הגדרות שעון. ספרות הדקות יבהבו.
2. לחץ על כפתור (תמונת כפתור הגדרות שעון) על מנת להגדיר את הדקה.
3. לחץ על (תמונת כפתור שעון) על מנת לאשר. ספרות השעות יבהבו.
4. לחץ על כפתור (תמונת כפתור הגדרות שעון) על מנת להגדיר את השעה.
5. לחץ על (תמונת כפתור שעון) על מנת לאשר. הספרות (תמונת 12Hr) יופיעו על גבי מסך ה-LCD.
6. לחץ על כפתור (תמונת כפתור הגדרות שעון) על מנת לבחור (תמונת 12 שעות) או (תמונת 24 שעות).
7. לחץ על (תמונת כפתור שעון) על מנת לאשר. ספרות החודש יבהבו.
8. לחץ על כפתור (תמונת כפתור הגדרות שעון) על מנת להגדיר את החודש.
9. לחץ על (תמונת כפתור שעון) על מנת לאשר. ספרות התאריך יבהבו.
10. לחץ על כפתור (תמונת כפתור הגדרות שעון) על מנת להגדיר את התאריך.
11. לחץ על (תמונת כפתור שעון) על מנת לאשר.
12. לחץ על כפתור (תמונת כפתור הגדרות שעון) על מנת לצפות בתאריך ובחודש.

מצב שעון מעורר והגדרות

1. לחץ על (תמונת כפתור שעון) על מנת לצפות בשעת שעון המעורר הנוכחית.
2. לחץ על (תמונת כפתור שעון) והחזק למשך 3 שניות. סמל השעון המעורר (תמונת הפעמון) יופיע וספרות הדקות יבהבו.
3. לחץ על כפתור (תמונת כפתור הגדרות שעון) על מנת להגדיר את הדקה.
4. לחץ על (תמונת כפתור שעון) על מנת לאשר. ספרות השעות יבהבו.
5. לחץ על כפתור (תמונת כפתור הגדרות שעון) על מנת להגדיר את השעה.
6. לחץ על (תמונת כפתור שעון) על מנת לאשר.
7. לחץ על (תמונת כפתור שעון) על מנת להציג את השעון, או לחלופין תצוגת השעון תשוב אוטומטית לאחר דקה.

הערה: משך הצפצוף הוא ל – 60 שניות. לחץ על (תמונת כפתור הגדרות שעון) על מנת להפסיק את הצפצוף. לחץ על (תמונת כפתור הנודניק) לצפצוף חוזר לאחר 8 דקות.

הגדרות התראה כל שעה

1. לחץ על (תמונת כפתור שעון) על מנת להיכנס למצב התראה.
2. לחץ על כפתור (תמונת כפתור הגדרות שעון) על מנת להיכנס להגדרות התראה כל שעה.
3. לחץ על (תמונת כפתור שעון). הסמל (תמונת סמל ההתראה) יופיע על פני מסך ה-LCD. צפוף קל יישמע אחת לשעה.

הגדרת השעון המעורר/התראה כל שעה לאותו הזמן

1. לחץ על (תמונת כפתור שעון) על מנת להיכנס למצב התראה.
2. לחץ על כפתור (תמונת כפתור הגדרות שעון) שלוש פעמים על מנת להגדיר את הפעלת השעון המעורר וההתראה כל שעה לאותו הזמן.
3. לחץ על (תמונת כפתור שעון) על מנת לאשר. כעת ההתראה והשעון מעורר מופעלים יחדיו.

הערה: ניתן ללחוץ על (תמונת כפתור הגדרות שעון) 4 פעמים בשלב 2 על מנת להפסיק את האפשרות של הגדרת השעון המעורר/התראה כל שעה לאותו הזמן.

בחירת יחידת המידה של הטמפרטורה

1. לחץ על (תמונת מידות היחידה השונות) על מנת להציג את הטמפרטורה לפי צלזיוס או פרנהייט.

פירוט	
1.5" CSTN	LCD
X 128 128 פיקסל	רזולוציית תצוגה
JPG, BMP	פורמט תצוגה
1 מגה בייט	זיכרון פנימי
70 תמונות	קיבולת זיכרון
ק	תצוגת שקופיות
2 סוללות AAA, 1 סוללת CR2032	מקור חשמל
או חיבור USB 5V	טמפרטורות תפעול
0 מעלות – 40 מעלות (צלזיוס)	מערכת הפעלה
Win 2000/XP/Vista	תבנית זמן
12/24 שעות	תאורה אחורית
5 שניות	טווח טמפרטורה
-5 מעלות צלזיוס עד 50 מעלות צלזיוס	דיוק הטמפרטורה
+/-2 מעלות צלזיוס	

התקנת הסוללה עבור המדחום

אנא מלא אחר ההוראות הבאות בבואך להתקין סוללות.

1. פתח את מכסה הסוללות בעזרת מטבע.
2. הכנס את סוללת CR2032 לפתח הסוללה.
3. החזר את המכסה למציג התמונות.



התקנת התוכנה

הכנס את התקליטור לכונן התקליטורים והתוכנה תופעל אוטומטית. בחר "הבא" על מנת להתקין את התוכנה במחשבך האישי.

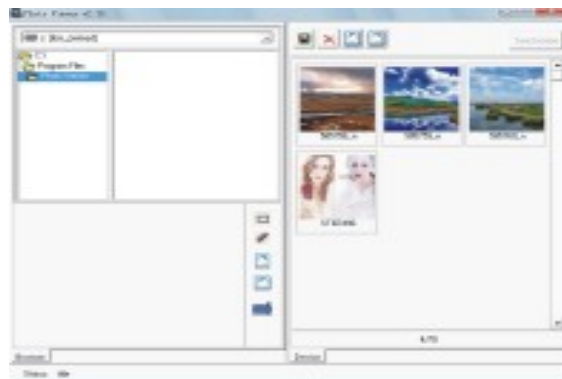
הורדת תמונות

לפני חיבור ראשוני של המוצר למחשב יש להטעין את התקליטור המצורף ולהתקין התוכנה, במידה והוכנה אינה נטענת אוטומטית יש לפנות לכונן התקליטור לפתוח ולהקיש פעמיים על SETUP, התוכנה תיטען במחשב ויופיע אייקון על שולחן העבודה של המחשב PHOTO VIEWER, בתחילה יש לחבר את מציג התמונות למחשבך האישי באמצעות כבל USB. מציג התמונות יציג את המסך הבא:

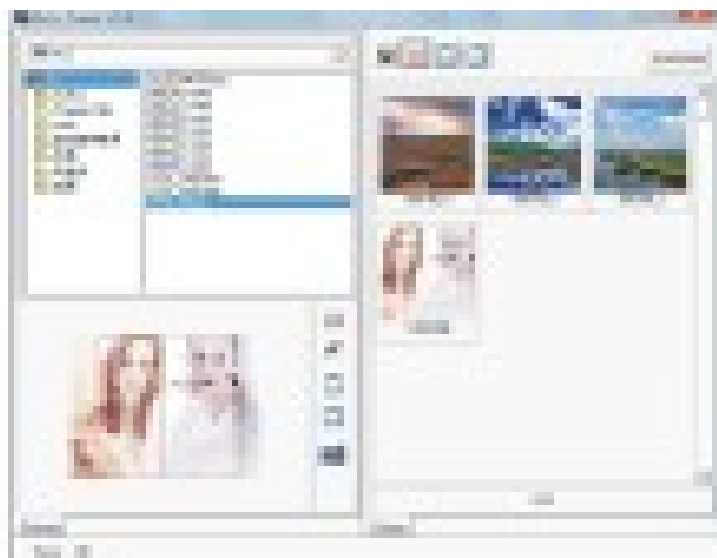
– USB CHARGE מקור כוח USB
USB UPDATE הורדות USB

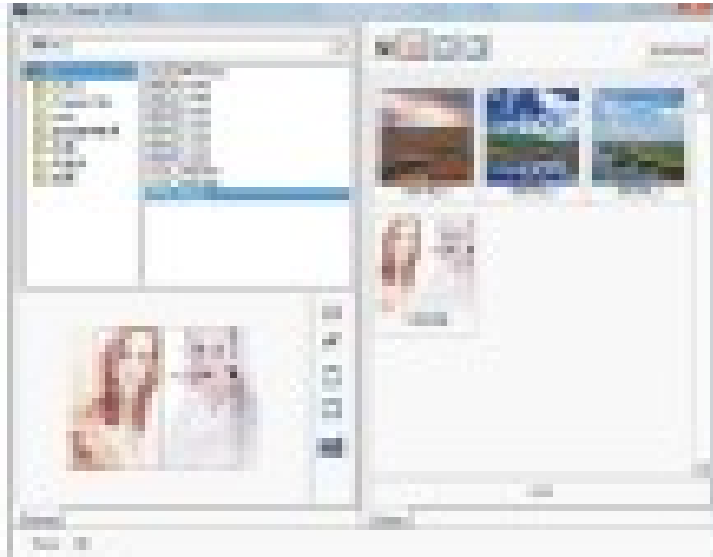
להורדת תמונות יש לבחור תחילה הפונקציה USB UPDATE ולאשר הפונקציה רק לאחר מכן יש לפתוח התוכנה PHOTO VIEWER

1. חיבור מסגרת התמונות השולחנית לכבל USB הנה המצב האופטימלי לחסכון בסוללה, בעת חיבור לכבל USB המסגרת תראה את כל המצבים כולל תמונות ללא שימוש בסוללות המוצר, אם ברצונך לצפות בתמונות, לחץ (תמונת חץ למעלה) או (תמונת חץ למטה) על מנת לבחור ב "מקור כוח USB" ולאחר מכן לחץ על (תמונת כפתור הפעלה) על מנת לאשר. מציג התמונות שלך יציג את התמונות, אך לא תהיה אפשרות להוריד תמונות או לכבות את המכשיר. (המכשיר יעבור למצב "מקור כוח USB" באופן אוטומטי באם אחד מהכפתורים המאוזכרים לעיל לא יילחצו למשך 60 שניות).
2. אם ברצונך להוריד תמונות, לחץ (תמונת חץ למעלה) או (תמונת חץ למטה) על מנת לבחור ב "הורדת USB" ולאחר מכן לחץ על (תמונת כפתור הפעלה) על מנת לאשר. מחשבך האישי יזהה את מציג התמונות אוטומטית. לאחר מכן הפעל את תוכנת "מציג התמונות" במחשבך ועל צג מחשבך יופיע:
(באם בחרת ב"מקור כוח USB" וברצונך לעבור ל – "הורדות USB", עליך לנתק את מכשיר מציג התמונות ממחשבך ולחברו שוב).

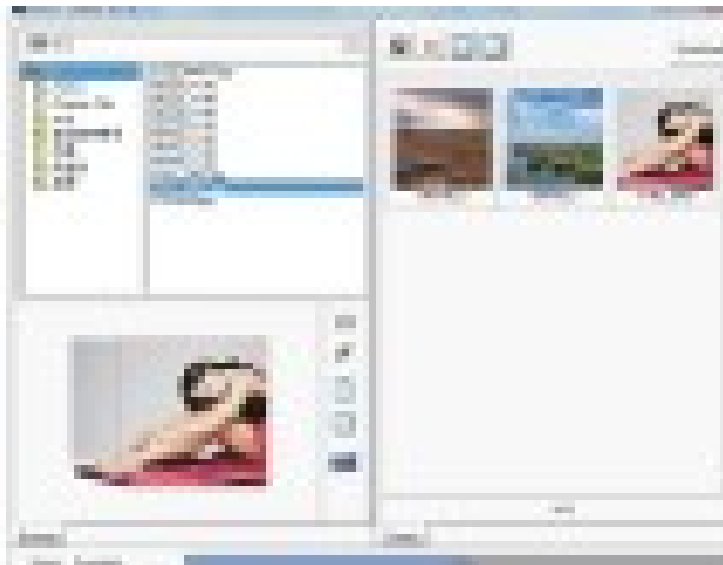


בחר תמונות ממחשבך ולאחר מכן הקלק (תמונה של חץ) על מנת להוסיף את התמונות הנבחרות לחלון.





ניתן לערוך את התמונה הנבחרת על ידי הקלקה על (תמונה של כפתור סיבוב) או על (תמונה של כפתור סיבוב) על מנת לסובב את התמונה. לחץ על (סמל) או על (סמל) על מנת לחתוך את התמונה. לחץ על (סמל) על מנת למחוק את התמונה הנבחרת. לאחר מכן לחץ על (סמל) על מנת להוריד את התמונות הנבחרות למציג התמונות שלך.



עם סיום ההורדה, תופיע ההודעה "הסתיים סנכרון מציג התמונות". לחץ אישור על מנת לסיים את התהליך.

אזהרה ותחזוקה

- לפני השימוש במציג התמונות, אנא קרא בעיון את המדריך למשתמש.
- מציג התמונות נועד לשימוש בתוך מתחמים סגורים בלבד.
- אין לחשוף את המכשיר ללחות או סביבה לחה.
- אין לחסום את פתח האוורור שבגב המכשיר.
- אין לחשוף את מציג התמונות ישירות לקרני השמש וחום.
- אין לפרק את מציג התמונות. קיים חשש לזעזוע חשמלי. אין בתוך המכשיר חלק הנועד לשימוש המשתמש. פירוק המכשיר מבטל את האחריות על המוצר.
- מסך ה-LCD שביר. יש להרחיקו מחום ולחות ולהימנע מזעזועים למכשיר.
- יש להשתמש במטלית כותנה יבשה ורכה בלבד על מנת לנקות את המכשיר.
- אין להפיל או לחבוט במוצר.
- אין להשאיר סוללות במוצר זמן ממושך ללא שימוש, יש למנוע נזילת הסוללות במוצר שעלול לפגוע בתפקודו.



המגשימים 20 מטלון סנטר, קרית מטלון פתח תקווה ת.ד. 3784, Hamagshimim20 Kiryat Matalon, POB 3784
Petach Tikva Israel
פקס: 972-3-9216654 / טל: 972-3-9216685
<http://www.chinativ.com>
info@chinativ.com